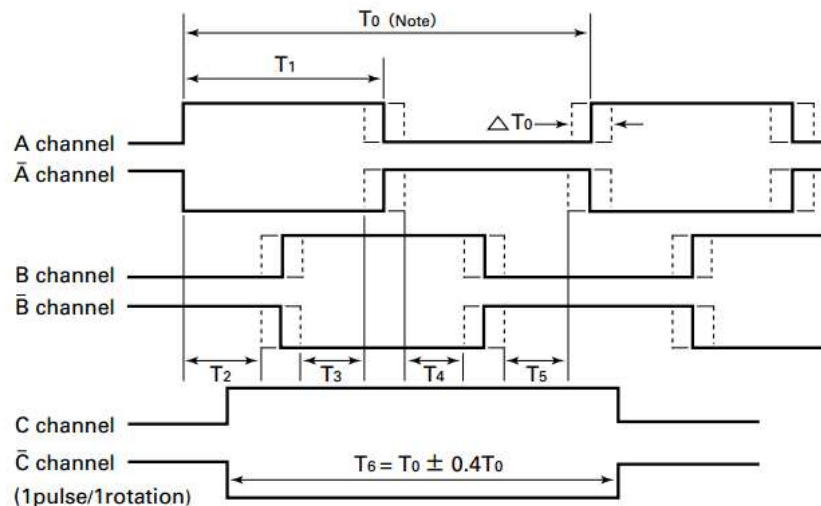


Codeur incrémental Sanyo

[Ctrl + clic pour revenir au sommaire](#)

Caractéristique	Symbole	Unité	Valeur	Observations
Nombre d'impulsions par tour	n		1000	
Circuiterie de sortie			Line driver	
Nombre de canaux			3	
Tension d'entrée		V DC	+5 ±10%	
Intensité consommée		mA	160 max	
Tensions de sortie		V	$V_{OH} = 2.4 \text{ min}$ $V_{OL} = 0.54 \text{ max à } I_0 = 20 \text{ mA}$	
Courant de sortie		mA	20 max	
Réponse en fréquence		kHz	0 à 300	
Rapport cyclique des impulsions			$T_1 = 1/2.T_0 \pm 1/8.T_0$	
Différence de phase			$T_2 \text{ à } T_5 = 1/4.T_0 \pm 1/8.T_0$	Quadrature
Couplage			$(T_{0 \text{ max}} - T_{0 \text{ min}})/T_0 < 0.08$	
Température de travail		°C	-10 à + 85	
Élément électroluminescent émetteur			Diode infrarouge	
Élément électroluminescent récepteur			Photodiode	
Moment d'inertie	J_e	kg.m ²	8×10^{-8}	



Notice) "T₀" is the average value of each cycle during one encoder rotation at a constant speed.
T₀ : 360-degree electrical angle.