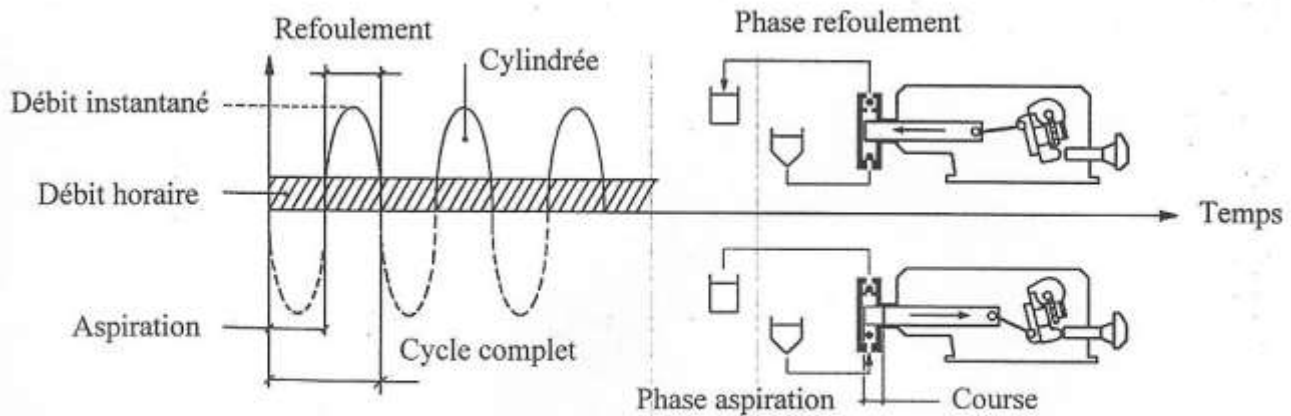


# DOSHYDRO PRINCIPE

Une pompe doseuse est une pompe volumétrique alternative à cylindrée réglable.

Le cycle de fonctionnement est le suivant :



$$\text{DEBIT HORAIRE} = \text{Cylindrée} \times \text{Nombre de cycles dans l'heure}$$

## Débit linéaire :

Le débit est une fonction linéaire de la cylindrée, donc de la course.

Le débit est également une fonction linéaire de la cadence, donc de la vitesse du moteur d'entraînement.

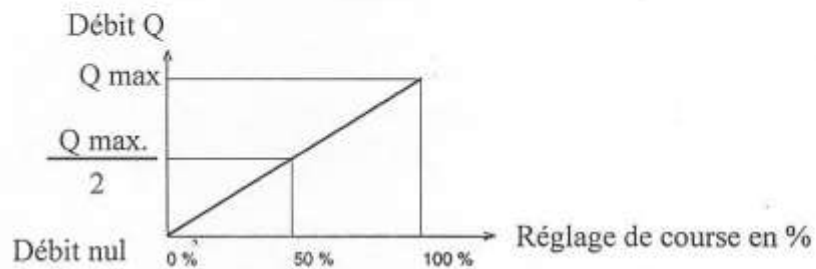


Fig.1B

## Débit précis :

Le débit est peu sensible aux variations de la pression de refoulement.

La précision d'une pompe doseuse industrielle, installée dans les règles de l'art, est généralement meilleure que 0,5 %.

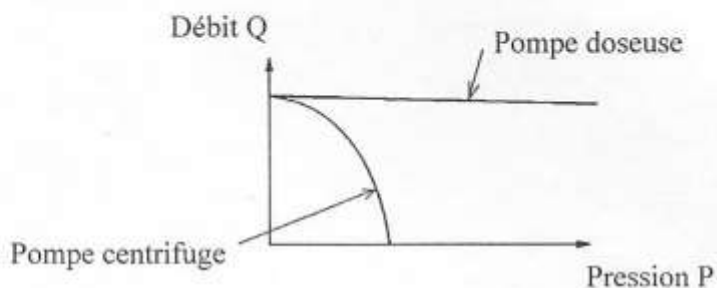


Fig.1C