

Recommandations :

Il est interdit de manipuler les deux vannes pendant le fonctionnement, et surtout, il est interdit de les aligner (c'est à dire que les 2 vannes soient en même temps perpendiculaires à l'axe du vérin).

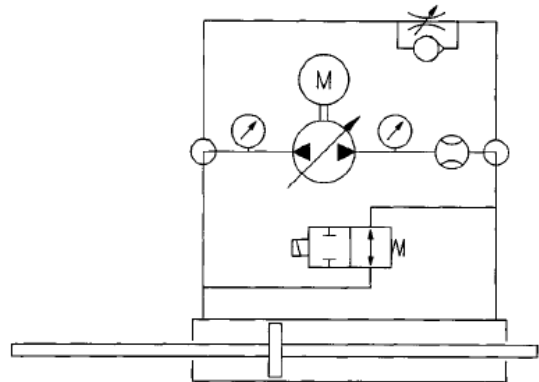
- ✎ Placer l'interrupteur Marche/Arrêt sur la position Arrêt.
- ✎ Placer l'interrupteur V2H40/TP5000 sur la position V2H40.
- ✎ Positionner les robinets 3 voies selon le sens de circulation d'huile désirée (les flèches noires sur l'axe de rotation des poignets indique le sens de circulation...) :
 - 1^{er} circuit : bouclage de la pompe sur elle-même *EN PASSANT* par le vérin.
 - 2^{ème} circuit : bouclage de la pompe sur elle-même *SANS PASSER* par le vérin.
- ✎ Le moteur ne peut tourner que si un ampèremètre (ou un fil de court circuit) est branché entre les deux douilles (rouge et bleu) de la face avant, marquées « Intensité moteur ».
- ✎ Alimenter le groupe en 12V / 0V.
- ✎ Placer l'interrupteur Marche/Arrêt sur la position Marche.

Fonctionnement.

Le distributeur électrique 2/2 « by-pass » n'a pas pour fonction de distribuer le fluide vers l'une ou l'autre des chambres avant ou arrière du vérin.

En effet, dès que le groupe n'est plus sous tension, ce distributeur permet de mettre en communication les chambres avant et arrière du vérin double tige. Ainsi vous pouvez déplacer manuellement la tige du vérin, ce qui autorise donc une commande manuelle de la barre... quand le pilote n'est pas branché.

Pour changer l'alimentation des chambres (avant ou arrière), il est nécessaire de changer le sens de rotation de la pompe donc du moteur (avec l'interrupteur en façade).



Réglage de la vitesse de sortie ou de rentrée de tige du vérin.

Pour changer cette vitesse, il est nécessaire de modifier le débit du fluide rentrant dans le vérin, donc de modifier le fluide sortant de la pompe.

Ce réglage s'effectue à l'aide de la vis 13 de la pompe :

- Augmentation de la vitesse : tourner la vis dans le sens anti-horaire.
- Diminution de la vitesse : tourner la vis dans le sens horaire.